



即内覧可!
まずは店舗へご連絡ください

No.1 高槻市 新築戸建 **大和 一丁目** 価格 **3,380**万円

全3区画中残り1区画!

ポーチ払いと頭金無し!
借入額3,380万円 ■35年返済
変動金利優遇時0.625%の場合
返済例 月々 **89,619**円

LAND PLAN

成約済 成約済 1号地

道路

1号地

前道路約6.0m

デザイン家具・照明
エアコン付!

広々ガレージ
(2台駐車可)

■物件概要■所在地/高槻市大和一丁目●交通/JR東海道本線「摂津富田」駅よりバス15分、「大和」駅より徒歩5分●販売価格/33,800,000円●土地面積/121.31㎡(約36.69坪)●建物面積/105.56㎡(約31.93坪)●用途地域/第一種低層住居専用地域●地目/宅地●現況/完成(平成30年7月完成)●引渡/即可●外構工事費用、水道工事費用、建築確認費用、地盤・建物保証料等別途要

この物件の詳細はWEBからもご覧いただけます。

No.4 高槻市/新築戸建 **南平 台三丁目** 価格 **4,400**万円

●広々間口約12.8m **建築条件付土地ではございません。**
お好きなハウスメーカーにて建築して頂けます。

南西向き・陽当り良好

土地面積約64.98坪

●前面道路幅員約6.5m

★広々とした中庭
家全体に光と風を採り込む優れた中庭は、開放感あふれる空間。家族のつぎぎスペースとして利用できます。

参考建物プラン
参考建物面積/105.30㎡(約31.85坪)
参考建物価格/17,200,000円

■所在地/高槻市南平三丁目●交通/JR京都線「摂津富田」駅よりバス10分(南平台)●徒歩9分●土地面積/26,800.00㎡●建物面積/17,200.00㎡●土地面積/214.82㎡(約64.98坪)●建物面積/105.30㎡(約31.85坪)●用途地域/第一種低層住居専用地域●地目/宅地●現況/完成(平成30年7月完成)●引渡/即可●外構工事費用、水道工事費用、建築確認費用等別途要

No.5 高槻市/マンション **アルテ高槻エミネンス** 価格 **2,298**万円

●専有面積88.17㎡

●高台の為、
陽当り・通風・眺望良好

返済例
ポーチ払いと頭金無し!
借入額2,297万円/35年返済
変動金利優遇時0.625%の場合
月々 **76,718**円

■所在地/高槻市南平二丁目●交通/JR京都線「摂津富田」駅よりバス15分(南平台)●徒歩4分●専有面積/88.17㎡●バルコニー面積/12.6㎡●構造/R/C造14階建
●用途地域/第一種低層住居専用地域●現況/完成(平成30年7月完成)●引渡/即可●外構工事費用、水道工事費用、建築確認費用、地盤・建物保証料等別途要

No.6 高槻市/売土地 **安岡 寺町三丁目** 土地+建物
セット価格 **4,876.584**万円

土地面積約68.99坪の整形地

閑静な住宅街

●バス徒歩2分

参考建物プラン
参考建物面積/105.36㎡(約36.83坪)
参考建物価格/17,200,000円

■所在地/高槻市安岡寺町三丁目●交通/JR京都線「高槻」駅よりバス11分(安岡寺)●徒歩2分●土地面積/24,900.00㎡●建物面積/23,865.84㎡●土地面積/228.09㎡(約68.99坪)●建物面積/121.76㎡(約36.83坪)●用途地域/第一種低層住居専用地域●地目/宅地●現況/完成(平成30年7月完成)●引渡/即可●外構工事費用、水道工事費用、建築確認費用等別途要

No.7 高槻市/マンション **Brillia高槻桜堤公園** 価格 **5,180**万円

●角部屋の為、
陽当り・通風・眺望良好

平成21年6月建築

●駐車場の位置率100%
●ベット飼育可(規約による制限有)

参考建物プラン
参考建物面積/23.86㎡(約7.0坪)
参考建物価格/17,200,000円

■所在地/高槻市南平二丁目●交通/JR京都線「高槻」駅より徒歩12分●専有面積/67.07㎡●バルコニー面積/7.22㎡●バルコニー面積/36.25㎡●構造/R/C造3階建6層分●用途地域/第一種低層住居専用地域●現況/完成(平成21年6月完成)●引渡/即可●外構工事費用、水道工事費用、建築確認費用、地盤・建物保証料等別途要

スタッフおすすめ! 今週のピックアップ物件

No.2 高槻市/一戸建 **岡本 町** 価格 **4,980**万円

OKAMOTOCHO HOUSE PLAN | 6SLDK + ガレージx2 | 土地面積 / 224.57㎡(約67.93坪) | 建物面積 / 173.87㎡(約52.59坪)

北東角地の為、
陽当り・通風良好

土地面積約67.93坪

周辺施設充実

■所在地/高槻市岡本町●交通/JR京都線「富田」駅よりバス10分(二丁目)●徒歩4分●土地面積/224.57㎡(約67.93坪)●建物面積/173.87㎡(約52.59坪)●構造/木造2階建●建築/H19年4月●現況/空家●引渡/相談

No.3 高槻市/一戸建 **高垣 町** 価格 **3,380**万円

TAKAGAKICHO HOUSE PLAN | 4LDK + ガレージ | 土地面積 / 98.42㎡(約29.77坪) | 建物面積 / 91.62㎡(約27.71坪)

メーターモジュールの家

南向きの為、
陽当り良好

車までフラットな立地

平成15年5月建築

積水ハウス施工の家

周辺施設充実

■所在地/高槻市高垣町●交通/阪急京都線「高槻市」駅より徒歩22分●土地面積/98.42㎡(約29.77坪)●建物面積/91.62㎡(約27.71坪)●構造/鉄骨鉄筋造2階建●建築/H15年5月●現況/空家●引渡/即可●敷地の面積は900坪で計算してあります。

即日内覧可能な物件特集 まずは高槻北店へご連絡ください

No.8 高槻市/一戸建 **柱本 六丁目** 価格 **1,860**万円

月々 **49,317**円
※ポーチ払いと頭金無し!
借入額1,860万円/35年返済
変動金利優遇時0.625%の場合

●平成28年2月
システムキッチン新調

●南向きの為、
陽当り良好

前面道路幅員約6.1m

■所在地/高槻市柱本六丁目●交通/阪急京都線「三本木」駅よりバス20分(柱本)●徒歩6分●土地面積/60.61㎡(約18.33坪)●建物面積/106.66㎡(約32.26坪)●構造/木造3階建●建築/H18年9月●現況/居住中●引渡/相談

No.9 Web掲載不可物件
詳細は
お問い合わせ下さい

No.10 Web掲載不可物件
詳細は
お問い合わせ下さい

No.11 高槻市/新築戸建 **安岡 寺町五丁目** 価格 **2,980**万円

月々 **79,013**円
※ポーチ払いと頭金無し!
借入額2,980万円/35年返済
変動金利優遇時0.625%の場合

●南向きの為、
陽当り良好

●駐車2台可

★開放的なウッドデッキ
暖かい陽光と爽やかな風を感じるウッドデッキは、ゆったりと寛ぐ最適な場所。

土地面積約39.81坪

■所在地/高槻市安岡寺町五丁目●交通/JR京都線「高槻」駅よりバス21分(上の口)●徒歩4分●土地面積/131.62㎡(約39.81坪)●建物面積/99.36㎡(約29.80坪)●構造/木造2階建●用途地域/第一種低層住居専用地域●現況/完成(平成30年7月完成)●引渡/即可●外構工事費用、水道工事費用、建築確認費用、地盤・建物保証料等別途要

No.12 高槻市/一戸建 **松が丘 一丁目** 価格 **3,580**万円

月々 **94,922**円
※ポーチ払いと頭金無し!
借入額3,580万円/35年返済
変動金利優遇時0.625%の場合

●平成30年10月リフォーム済

●築5年の築浅物件

●南向きの為、
陽当り・通風良好

参考建物プラン
参考建物面積/17.0㎡(約5.0坪)
参考建物価格/17,200,000円

■所在地/高槻市松が丘一丁目●交通/JR京都線「高槻」駅よりバス9分(守備町)●徒歩2分●土地面積/119.86㎡(約35.95坪)●建物面積/103.09㎡(約31.18坪)●構造/木造2階建●建築/H25年6月●現況/居住中●引渡/相談

No.13 高槻市/新築戸建 **奥天神 町二丁目** 価格 **4,380**万円

●駐車2台可

★シューズインクローク
靴だけでなくベビーシューズやアウトドアグッズなども置いておける使い勝手のよい収納スペース。

土地面積約37.70坪

■所在地/高槻市奥天神町二丁目●交通/JR京都線「高槻」駅よりバス4分(天守)●徒歩3分●土地面積/124.63㎡(約37.70坪)●建物面積/106.37㎡(約32.17坪)●構造/木造2階建●用途地域/第一種低層住居専用地域●現況/完成(平成30年6月完成)●引渡/即可●外構工事費用、水道工事費用、建築確認費用、地盤・建物保証料等別途要

2物件同時OPEN HOUSE!! 11/3 sat・4 SUN open 10:00 - 17:00

お時間の合わない方は、お電話ください。別日程でご案内いたします。

高槻市 新築戸建 **津之江町三丁目** 価格 **4,580**万円

家具・照明付

島本町 マンション **ユニライフ山崎2号棟** 価格 **1,280**万円

TSUNOECHO 3 HOUSE PLAN

4LDK + パルコニー + 吹抜
+ W.I.C + ガレージ × 2

■土地面積 / 141.29㎡(約42.74坪) ■建物面積 / 119.24㎡(約36.07坪)

- 前面道路幅員約**6.6m**
- 各居室収納有

★吹抜
LDK上部の吹抜は、開放的な空間を演出します。

★キッチンからすぐ洗面室や浴室へ移動できる家事動線も優れた間取り。

【現地アクセス】津之江町三丁目8-9の南側

YAMAZAKI 3 ROOM PLAN

3LDK + パルコニー × 2
+ 専用庭

■専有面積 / 69.49㎡(約21.02坪) ■パルコニー面積 / 7.54㎡(約2.28坪)

★洗濯物がたふふりと干せる南に面した広い専用庭。ガーデニングや読書などの趣味の空間としても利用可能な陽当りの良いスペース。

1階部分のため、小さなお子様がいるご家庭でも、階下を気にせず安心してお過ごしいただけます。

2WAYアクセス
JR京都線「山崎」駅より徒歩12分
阪急京都線「大山崎」駅より徒歩14分

【現地アクセス】三島郡山崎三丁目1-2 103号室

土地面積約**42.74坪** 広々間口約**8.3m**

返済例 ポーナス払い ●借入額1,280万円 ●35年返済 ●元金均等返済 ●変動金利優遇時0.625%の場合 **月々33,938円**

南北両面パルコニーの為、陽当り・通風良好 **周辺施設充実**

高槻市 / 新築戸建 **津之江町一丁目** 価格 **3,180**万円

HOUSE PLAN 1号棟 **4LDK + ガレージ** ■敷地面積 / 126.13㎡(約38.15坪) ■建物面積 / 96.39㎡(約29.15坪)

HOUSE PLAN 2号棟 **4LDK + ガレージ** ■敷地面積 / 103.19㎡(約31.21坪) ■建物面積 / 97.20㎡(約29.40坪)

HOUSE PLAN 3号棟 **4LDK + ガレージ** ■敷地面積 / 103.27㎡(約31.23坪) ■建物面積 / 97.20㎡(約29.40坪)

HOUSE PLAN 4号棟 **3SLDK + ガレージ** ■敷地面積 / 115.23㎡(約34.85坪) ■建物面積 / 97.80㎡(約29.58坪)

★開放感のあるカウンターキッチンはお料理中でもリビングが見渡せ、家族との会話弾みます。

★玄関からもLDKからも出入りできる急な客にも対応しやすい和室。

★軒下には窓が設置されており書斎など趣味の空間としても利用できます。

LAND PLAN

小・中学校、買い物施設が近く、子育て環境の良い立地

バス停徒歩**4分**

全4区画 全敷地土地面積**29坪以上**

■所在地 / 高槻市津之江町一丁目 ●交通 / JR 京都線「高槻南」駅より徒歩4分 ●周辺施設 / 1号棟 126.13㎡(約38.15坪)、2号棟 103.19㎡(約31.21坪)、3号棟 103.27㎡(約31.23坪)、4号棟 115.23㎡(約34.85坪) ●建物面積 / 1号棟 96.39㎡(約29.15坪)、2号棟 97.20㎡(約29.40坪)、3号棟 97.20㎡(約29.40坪)、4号棟 97.80㎡(約29.58坪) ●敷地 / 未定 2階建て ●用途 / 第一種中高層住居専用地区 ●現況 / 完成済 (H30年9月完成) ●引渡 / 相談

高槻市 / 新築戸建 **芝生町二丁目** 価格 **2,980**万円

借入額2,980万円 / 35年返済 変動金利優遇時0.625%の場合 **月々79,013円** ※ポーナス払いも選べます

1号地 **HOUSE PLAN 3LDK + W.I.C + 吹抜** + ガレージ ■土地面積 / 62.17㎡(約18.80坪) ■建物面積 / 104.36㎡(約31.56坪)

★吹抜
ガレージ上部に吹抜を設計することで、明るく開放的な空間を演出しています。

★シューズインクローック
靴だけでなくベビーシューズやアウトドアシューズなども置いておける使い勝手の良い収納スペース。

2号地 **HOUSE PLAN 3LDK + W.I.C × 2 + S.I.C** + 吹抜 + ガレージ ■土地面積 / 62.17㎡(約18.80坪) ■建物面積 / 102.70㎡(約31.06坪)

★シューズインクローック
靴だけでなくベビーシューズやアウトドアシューズなども置いておける使い勝手の良い収納スペース。

前面道路幅員約**6.2m**

隣地公園の為、開放感有

■所在地 / 高槻市芝生町二丁目 ●交通 / 阪急京都線「山崎」駅より徒歩4分 ●土地面積 / 1号地 62.17㎡(約18.80坪)、2号地 62.17㎡(約18.80坪) ●建物面積 / 1号地 104.36㎡(約31.56坪)、2号地 102.70㎡(約31.06坪) ●敷地 / 未定 2階建て ●用途 / 第一種中高層住居専用地区 ●現況 / 建築中 ●建築費 / 1号地 1,182万1,239円20分、2号地 1,182万1,239円20分 ●引渡 / 相談 ●外構 / 工事費用、水道工事費用、建築確認費用、地盤・建物保証料等別途要 ●建築条件付土地

高槻市 / 売土地 **深沢本町** 価格 **1,300**万円

FUKAZAWAHONMACHI HOUSE PLAN

4LDK + パルコニー + W.I.C + ガレージ 参考建物面積 / 82.81㎡(約25.05坪) 参考建物価格 / 13,800,000円

建築条件付土地ではございません。お好きなハウスメーカーにて建築して頂けます。

北西角地につき陽当り・通風良好

バス停徒歩**4分**

周辺施設充実

★ウォークインクローゼット
衣類だけでなく家電などの大きなものも収納頂けます。

★LDK+和室
和室の扉を開放し、LDKをカウチキッチンから見渡せる開放感あふれる17帖以上の大空間に。

■所在地 / 高槻市深沢本町 ●交通 / 阪急京都線「山崎」駅より徒歩4分 ●土地面積 / 78.03㎡(約23.60坪) ●建物面積 / 82.81㎡(約25.05坪) ●敷地 / 未定 2階建て ●用途 / 第一種中高層住居専用地区 ●現況 / 建築中 ●建築費 / 13,800,000円 ●引渡 / 相談 ●外構 / 工事費用、水道工事費用、建築確認費用、地盤・建物保証料等別途要 ●建築条件付土地

高槻市 / マンション **プレサンスロジェ高槻上田辺町**

平成25年 5月建築

2WAYアクセス
JR 高槻駅 徒歩7分
阪急 高槻駅 徒歩8分

販売価格 **4,280**万円

11階部分

3LDK変更可能 (別途リフォーム工事必要)

販売価格 **4,230**万円

9階部分

3LDK変更可能 (別途リフォーム工事必要)

■所在地 / 高槻市上田辺町 ●交通 / JR 京都線「高槻」駅より徒歩7分、阪急京都線「高槻南」駅より徒歩8分 ●建物面積 / 66.07㎡(約19.82坪) ●敷地面積 / 71.68㎡(約21.50坪) ●用途 / 第一種中高層住居専用地区 ●現況 / 完成済 ●引渡 / 相談 ●外構 / 工事費用、水道工事費用、建築確認費用、地盤・建物保証料等別途要 ●建築条件付土地

高槻市 / 新築戸建 **芝生町一丁目** 価格 **2,980**万円

借入額2,980万円 / 35年返済 変動金利優遇時0.625%の場合 **月々79,013円** ※ポーナス払いも選べます

SHIBOCHO HOUSE PLAN

3LDK + パルコニー + W.I.C + ガレージ 土地面積 / 66.27㎡(約20.04坪) 建物面積 / 97.01㎡(約29.34坪)

南東・西角地につき陽当り・通風良好

バス停徒歩**2分**

南東側道路幅員約**6.7m**

全居室南東向き

★ウォークインクローゼット
夫婦の衣類をたっぷり仕舞える大容量収納。奥行きがあるので書斎としてもお使い頂けます。

■所在地 / 高槻市芝生町一丁目 ●交通 / 阪急京都線「山崎」駅より徒歩2分 ●土地面積 / 66.27㎡(約20.04坪) ●建物面積 / 97.01㎡(約29.34坪) ●敷地 / 未定 2階建て ●用途 / 第一種中高層住居専用地区 ●現況 / 建築中 ●建築費 / 2,980,000円 ●引渡 / 相談 ●外構 / 工事費用、水道工事費用、建築確認費用、地盤・建物保証料等別途要 ●建築条件付土地

高槻市 / 売土地 **淀の原町** 価格 **1,480**万円

YODONOHARACHO HOUSE PLAN

3LDK + パルコニー + 畳コーナー 参考建物面積 / 94.21㎡(約28.49坪) 参考建物価格 / 15,500,000円

建築条件付土地ではございません。お好きなハウスメーカーにて建築して頂けます。

三階建プランもご用意

★LDK+和室が広々とした空間に。洗濯物を畳に干すことも可能。

■所在地 / 高槻市淀の原町 ●交通 / 阪急京都線「上牧」駅より徒歩10分 ●土地面積 / 94.21㎡(約28.49坪) ●建物面積 / 94.21㎡(約28.49坪) ●敷地 / 未定 2階建て ●用途 / 第一種中高層住居専用地区 ●現況 / 建築中 ●建築費 / 15,500,000円 ●引渡 / 相談 ●外構 / 工事費用、水道工事費用、建築確認費用、地盤・建物保証料等別途要 ●建築条件付土地

島本町 / マンション **ユニハイム山崎8号棟** 価格 **2,280**万円

借入額2,280万円 / 35年返済 変動金利優遇時0.625%の場合 **月々60,453円** ※ポーナス払いも選べます

●免震構造採用マンション

販売価格 **2,280**万円

11階部分

2WAYアクセス
JR 京都線「山崎」駅より徒歩9分
阪急京都線「大山崎」駅より徒歩11分

■所在地 / 三島郡山崎町 ●交通 / JR 京都線「山崎」駅より徒歩9分、阪急京都線「大山崎」駅より徒歩11分 ●土地面積 / 22.36㎡(約6.74坪) ●建物面積 / 22.36㎡(約6.74坪) ●敷地 / 未定 2階建て ●用途 / 第一種中高層住居専用地区 ●現況 / 建築中 ●建築費 / 2,280,000円 ●引渡 / 相談 ●外構 / 工事費用、水道工事費用、建築確認費用、地盤・建物保証料等別途要 ●建築条件付土地

島本町 / マンション **ユニハイム山崎3号棟** 価格 **2,180**万円

借入額2,180万円 / 35年返済 変動金利優遇時0.625%の場合 **月々57,802円** ※ポーナス払いも選べます

●免震構造採用マンション

販売価格 **2,180**万円

9階部分

2WAYアクセス
JR 京都線「山崎」駅より徒歩9分
阪急京都線「大山崎」駅より徒歩12分

■所在地 / 三島郡山崎町 ●交通 / JR 京都線「山崎」駅より徒歩9分、阪急京都線「大山崎」駅より徒歩12分 ●土地面積 / 22.36㎡(約6.74坪) ●建物面積 / 22.36㎡(約6.74坪) ●敷地 / 未定 2階建て ●用途 / 第一種中高層住居専用地区 ●現況 / 建築中 ●建築費 / 2,180,000円 ●引渡 / 相談 ●外構 / 工事費用、水道工事費用、建築確認費用、地盤・建物保証料等別途要 ●建築条件付土地

おかげさまで、15周年

関西不動産販売株式会社 高槻本店 **Tel.072-676-4000**

〒569-0023 大阪府高槻市松川町21番12号 FAX:072-676-4001

メールでのお問い合わせはこちら ▶ takatsuki@kansaisan.co.jp

WEBサイトにて 新着物件公開中!!

<http://kansaisan.co.jp/buy/>

広告
初登場



イーストアベニュー箕面おのほら1号棟

価格 **1,930** 万円

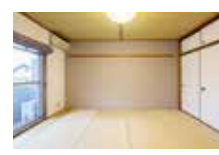
ROOM PLAN
3LDK + バルコニー x2
■専有面積 / 82.99㎡(約25.10坪)
■バルコニー面積 / 12.56㎡(約 3.79坪)

平成19年9月リフォーム済
新調…キッチン、浴室、洗面台、便座、給湯器、下駄箱 / 張替…クロス全面、フローリング(リビング) / 畳表替

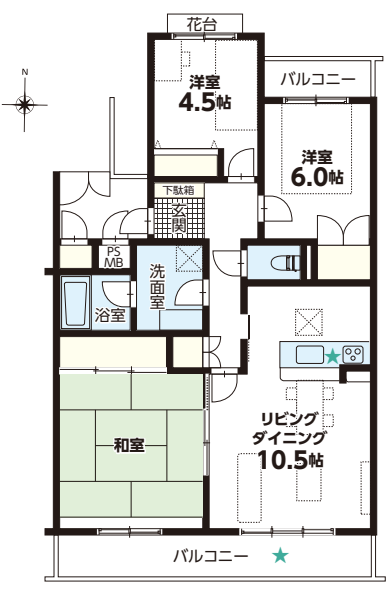
周辺施設



★色々使える専用ポーチ
自転車、ベビーカー、アウトドアグッズなどを置いておく事もできます。



★和室+LDK
リビングと和室が隣接しているので、和室の扉を開け放せば開放感あふれる大空間に。



★カウンターキッチン
カウンターキッチンからリビングが見渡せ、コミュニケーションがとれるので、お料理中も家族との会話がはずみます。



★開放的なワイドバルコニー
青空が広がる開放感の溢れるワイドバルコニーは、リビングに光と風を取り込みます。

南向きバルコニーの為、陽当たり良好 | モノレール彩都線「豊川」駅徒歩10分 | 周辺施設充実

■所在地 / 箕面市小野原東六丁目 ●交通 / 阪急千里線「北千里」駅よりバス10分「小野原東」駅徒歩7分、大阪モノレール彩都線「豊川」駅より徒歩10分 ●専有面積 / 82.99㎡ ●バルコニー面積 / 12.56㎡ ●構造 / RC造 4階建 3階部分 ●建築 / H4年1月 ●管理方式 / 日勤 ●共益費 / (月額) 9,800円 ●修繕積立金 / (月額) 10,000円 ●組合運営費 / (月額) 200円 ●現況 / 居住中 ●引渡 / 相談

広告
初登場



▲現地外観写真
平成28年5月建築 | 広々間口約9.0m | 2020年開業予定新駅「箕面萱野」駅徒歩約12分

箕面市 白島三丁目 価格 4,700 万円

HOUSEPLAN
4LDK + ガレージ2台 + ロフト3ブース
■土地面積 / 124.93㎡(約37.79坪)
■建物面積 / 130.00㎡(約39.32坪)

開放感があるカウンターキッチン調理中もリビングが見渡せるため、お料理中も家族との会話がはずみます。

複数の愛車をお持ちの方でも安心の2台駐。バイクや自転車を置いたり、来客時にも利用できます。

■所在地 / 箕面市白島三丁目 ●交通 / 北大阪急行線「千里中央」駅よりバス12分「白島北」駅徒歩5分 ●土地面積 / 124.93㎡(約37.79坪) ●建物面積 / 130.00㎡(約39.32坪) ●構造 / 木造3階建 ●建築 / H28年5月 ●現況 / 空家 ●引渡 / H31年1月以降

広告
初登場



▲現地外観写真

箕面市 マンション 藤和ライブタウン箕面E棟 価格 3,300 万円

ROOM PLAN
4LDK + テラス + ライトコート
■専有面積 / 102.04㎡(約30.86坪)
■テラス面積 / 87.75㎡(約26.54坪)

洗面室に陽当りの良いライトコートが直結している為、洗濯物をすぐに干せ、家事動線の良い間取りです。

テラス面積 **87.75㎡**
開放感のあるテラスは家族と遊び場にぴったり。夏はプールを置いたりBBQをしたりと使い方は自由自在。

■所在地 / 箕面市石丸三丁目 ●交通 / 北大阪急行線「千里中央」駅よりバス14分「青松園前」駅徒歩7分 ●専有面積 / 102.04㎡ ●テラス面積 / 87.75㎡ ●構造 / RC造 8階建 6階部分 ●建築 / S61年8月 ●管理方式 / 日勤 ●管理費 / (月額) 16,400円 ●修繕積立金 / (月額) 19,000円 ●現況 / 居住中 ●引渡 / 相談

南東向きバルコニーの為、陽当たり良好 | 専有面積102.04坪 | ペット飼育可(規約有)

おかげさまで、15周年
関西不動産販売株式会社
〒562-0032 大阪府箕面市小野原西4丁目10番11号

箕面店 **Tel.072-728-0040**
FAX:072-728-0041 Mail:minoh@kansaisan.co.jp 営業時間:9:00~18:00

宅地建物取引業大阪府知事免許(第)51359号 / 大阪府宅地建物取引業協会 / 近畿地区不動産公正取引協議会 / 近畿圏不動産流通機構



**WEBサイトにて
新着物件公開中!!**
http://kansaisan.co.jp/buy/

3  箕面市/マンション **コンドミニウム千里中央** 価格 **2,200**万円

広告初登場



■所在地/箕面市船場西二丁目●交通/北大阪急行線「千里中央」駅よりバス8分「豊島高校前」駅徒歩2分●専有面積/73.29㎡●バルコニー面積/6.84㎡●構造/SRC造11階建10階部分●建築/54年12月●管理方式/日勤●管理費/(月額)6,150円●修繕積立金/(月額)7,080円●現況/居住中●引渡/相談

返済例 月々 **57,352**円 借入額2,220万円/ボーナス払い&頭金無し 35年返済/変動金利優遇時0.525%の場合

ROOM PLAN
2LDK+バルコニー
■専有面積/73.29㎡(約22.17坪)
■バルコニー面積/6.84㎡(約2.06坪)

平成28年1月リフォーム済
新調…システムキッチン、トイレ、洗面台、洗濯パン/貼替…フローリング(リビング・廊下)・クロス(リビング・廊下)

客間として利用できる和室は洗濯物を畳んだり、家族の寛ぎスペースなど色々使えます。

南西向きバルコニー・陽当り良好

2020年開業予定新駅「箕面船場阪大前」駅徒歩約**10**分

10階部分・眺望良好

リビング
ダイニング
キッチン 20.6帖
洋室 6.3帖
洗面室
浴室
和室
バルコニー

6  箕面市/マンション **箕面クレアコート** 価格 **4,580**万円

ROOM PLAN **3LDK** + トランクルーム + W.I.C. ■専有面積/130.85㎡(約39.58坪) ■バルコニー面積/15.92㎡(約4.81坪)

平成29年9月リフォーム済
システムキッチン入替/新調…カップボード、手洗い水栓/貼替…一部クロス、カーペット(ダイニング・主寝室)/W.I.C.撤張/手すり設置

南向き住戸・陽当り良好 阪急「箕面」駅徒歩**6**分

専有面積 **130.85**㎡ ペット飼育可(規約有)

■所在地/箕面市箕面二丁目●交通/阪急箕面線「箕面」駅より徒歩6分、北大阪急行線「千里中央」駅よりバス18分「箕面」駅徒歩6分●専有面積/130.85㎡●バルコニー面積/15.92㎡●構造/R/C造地下1階付8階建3階部分●建築/H15年2月●管理方式/日勤●管理費/(月額)27,400円●修繕積立金/(月額)35,840円●現況/居住中●引渡/相談



南向きの陽当り・眺めの良いテラス。夜には広大な夜景が目の前に広がり、大阪平野を一望出来ます。

5  箕面市/一戸建 **船場西一丁目** 価格 **5,980**万円

大和ハウス工業(株) 分譲・施工による
全**18**区画の
整然とした街並み

急な来客にも対応できる広々2台駐車。
ゆとりのスペースで通行の妨げになりません。

普段使わない家具や大型品の収納などに
便利なウォークインクローゼット

HOUSE PLAN **3LDK+W.I.C.+畳コーナー**
■土地面積/117.08㎡(約35.41坪)
■建物面積/108.00㎡(約32.67坪)

返済例 月々 **155,893**円 借入額5,980万円/ボーナス払い&頭金無し 35年返済/変動金利優遇時0.525%の場合

平成**28**年3月建築

2020年開業予定新駅「箕面船場阪大前」駅徒歩約**5**分

南北両面道路
通風・採光良好

↑ ↑ ↑ Sunshine Good ↑ ↑ ↑ ↑

■所在地/箕面市船場西一丁目●交通/北大阪急行線「千里中央」駅よりバス9分「新船場北」駅徒歩5分、北大阪急行線「千里中央」駅より徒歩25分●土地面積/117.08㎡(約35.41坪)●建物面積/108.00㎡(約32.67坪)●構造/木造2階建●建築/H28年3月●現況/居住中●引渡/H31年4月以降

7 箕面市 マンション **箕面東コーポラスA棟** 価格 **1,650**万円

平成**28**年12月リフォーム済
張替…浴室クロス、和室畳・襦袢・洋室カーペット/CF洗面・トイレ/洗面台入替

南向きバルコニー・陽当り良好

8階部分・眺望良好

■所在地/箕面市栗生外院一丁目●交通/北大阪急行線「北千里」駅よりバス10分「新築」駅徒歩3分●専有面積/79.55㎡●バルコニー面積/7.46㎡●構造/SRC造9階建8階部分●建築/55年5月●管理方式/日勤●管理費/(月額)6,850円●修繕積立金/(月額)8,000円●自治会費/(月額)400円●現況/空室●引渡/相談




8 箕面市 マンション **栗生第四住宅** 価格 **990**万円

◆各和室収納スペース有
◆1階部分の為、階下気にせず生活可

南向きバルコニー・陽当り良好

■所在地/箕面市栗生間谷西一丁目●交通/阪急千里線「北千里」駅よりバス17分「豊川住宅」駅徒歩3分●専有面積/61.35㎡●バルコニー面積/9.36㎡●構造/R/C造8階建1階部分●建築/54年11月●管理方式/日勤●管理費/(月額)6,600円●修繕積立金/(月額)8,300円●現況/空室●引渡/相談



9  箕面市/一戸建 **船場東三丁目** 価格 **4,580**万円

HOUSE PLAN **3LDK** + ガレージ×2 + ロフト + 吹抜

■土地面積/110.09㎡(約33.30坪)
■建物面積/100.60㎡(約30.43坪)

平成**29**年工事済
(外壁・屋根塗装・バルコニー)

■所在地/箕面市船場東三丁目●交通/北大阪急行線「千里中央」駅より徒歩19分●土地面積/110.09㎡(約33.30坪)●建物面積/100.60㎡(約30.43坪)●構造/木造2階建●建築/H16年5月●現況/居住中●引渡/相談

南東向き・陽当り良好
2020年開業予定新駅「箕面船場」駅徒歩**8**分
広々間口約**8.2**m
北大阪急行線「千里中央」駅徒歩**19**分

家族の集まるリビングは上部を吹抜けにすることで明るく開放的な空間を演出しています。

周辺施設
買物に便利な暮らしやすい住環境。

阪急オアシス箕面船場店 徒歩約8分(約600m)
セブンイレブン箕面船場東店 徒歩約8分(約600m)
箕野東小学校 徒歩約25分(約2000m)
ローソン船場二丁目店 徒歩約10分(約800m)
箕面市立病院 徒歩約19分(約1500m)
第四中学校 徒歩約27分(約2100m)

10 箕面市 売土地 **半町四丁目** 価格 **2,050**万円

角地・高台の為、通風良好
阪急「桜井」駅徒歩**10**分

◆西南小学校まで徒歩約12分(約950m)
◆第三中学校まで徒歩約9分(約650m)

建築条件付土地ではございません。
お好きなハウスメーカーにて建築して頂けます。

■所在地/箕面市半町四丁目●交通/阪急箕面線「桜井」駅より徒歩10分●土地面積/109.05㎡(約32.98坪)●用途地域/第一種中高層住居専用地域●建ぺい率/60%●容積率/200%●地目/宅地●現況/古家付●引渡/H30年11月以降

土地面積 **109.05**㎡ (約32.98坪) (古家付)

道路 約4.2m

11 箕面市 売土地 **新稲五丁目** 価格 **1,680**万円

南向き・陽当り良好
閑静な住宅街
阪急「牧落」駅徒歩**11**分
阪急「桜井」駅徒歩**14**分

◆西小学校まで徒歩約10分(約700m)
◆第一中学校まで徒歩約9分(約800m)

建築条件付土地ではございません。
お好きなハウスメーカーにて建築して頂けます。

■所在地/箕面市新稲五丁目●交通/阪急箕面線「牧落」駅より徒歩11分、阪急箕面線「桜井」駅より徒歩14分●土地面積/81.73㎡(約24.72坪)●用途私道負担面積18.27㎡(約5.47坪)●第一種低層住居専用地域●建ぺい率/60%●容積率/150%●地目/宅地●現況/古家付●引渡/相談

土地面積 **81.73**㎡ (約24.72坪) (古家付)

道路 約6.5m

約4.7m

2邸 OPEN HOUSE 同時開催!!

11/3 SAT - 4 SUN 11:00-17:00

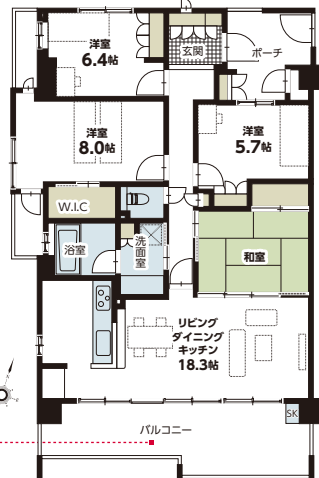
※日時のご都合が合わない方は、別日にてご案内します。



吹田市 マンション **ルネシーズ千里の丘** 価格 **3,780** 万円

人気の8番館

南向きの大きなバルコニーからは梅田やあべのハルカス、生駒山系まで見渡せます。



ROOM PLAN
4LDK + W.I.C + 広々バルコニー
■専有面積 / 99.64㎡(約30.14坪)
■バルコニー面積 / 17.86㎡(約5.40坪)



吹田市千里丘上36 8番館(601号室)

専有面積**99.64㎡**の4LDK
南西角部屋のため陽当り通風良好

■所在地 / 吹田市千里丘上 ●交通 / JR 京東線「千里丘」駅より徒歩10分 ●専有面積 / 99.64㎡ ●バルコニー面積 / 17.86㎡ ●構造 / RC造7階建6階部分 ●建築 / H15年2月 ●管理方式 / 自動 ●管理費 / (月額)15,340円 ●修繕積立金 / (月額)16,440円 ●現況 / 空室 ●引渡 / 相談

豊中市 / 新築戸建
待兼山町
価格 **5,980** 万円



豊中市 / マンション
ジオ千里中央ザレジデンス
価格 **6,180** 万円

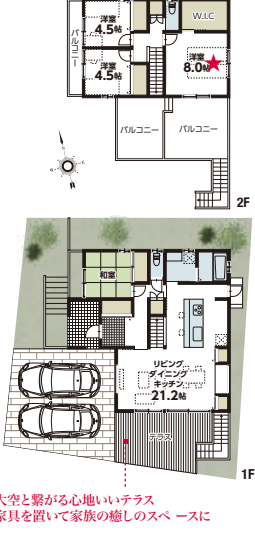


HOUSE PLAN
4LDK + W.I.C + テラス + ガレージ×2
■土地面積 / 180.15㎡(約54.49坪)
■建物面積 / 110.14㎡(約33.31坪)

間口広々約**12.6m**
敷地面積**54.49坪**
3路線利用可
大阪モノレール「柴原」駅徒歩**10分**
阪急箕面線「石橋」駅徒歩**14分**
阪急宝塚線「萱池」駅徒歩**14分**

★アイランドキッチン
開放感があり、調理スペースも広く使いやすいアイランドキッチン。趣味の料理やお菓子作りも捗ります。

大空と繋がる心地いいテラス
家具を置いて家族の癒しのスペースに

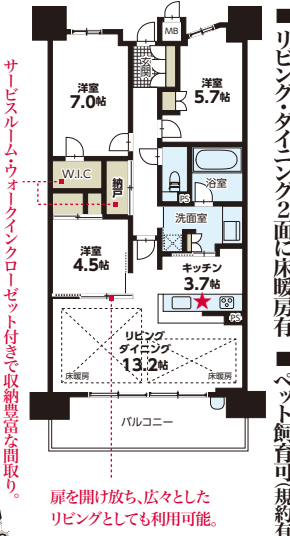


HOUSE PLAN
3SLDK + W.I.C + バルコニー
■土地面積 / 78.66㎡
■バルコニー面積 / 11.70㎡

平成**29**年2月建築
住宅性能評価付マンション(新築時)
2路線利用可
北大阪急行線「千里中央」駅徒歩**5分**
大阪モノレール線「千里中央」駅徒歩**5分**

★リビング・ダイニング
広々とした高級感のあるリビング・ダイニングは優しいぬくもりに包まれるガス温水式床暖房。

リビングダイニング2面に床暖房有
ペット飼育可(規約有)



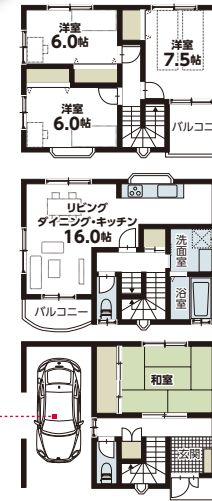
■所在地 / 豊中市上新田一丁目 ●交通 / 北大阪急行線「千里中央」駅より徒歩5分、大阪モノレール線「千里中央」駅より徒歩5分 ●専有面積 / 78.66㎡ ●バルコニー面積 / 11.70㎡ ●構造 / RC造13階建6階部分 ●建築 / H29年2月 ●管理方式 / 自動 ●管理費 / (月額)11,260円 ●修繕積立金 / (月額)7,870円 ●現況 / 居住中 ●引渡 / 相談



価格変更

豊中市 一戸建 **桜の町六丁目** 価格 **2,980** 万円

風雨から愛車を守るインナーガレージ。また、クルマの駐車も可能な広々ベース。



平成**11**年6月建築
■桜井谷東小学校：徒歩約**4分**(約320m)
■第二中学校：徒歩約**12分**(約960m)

HOUSE PLAN
4LDK + インナーガレージ
■土地面積 / 59.98㎡(約18.14坪)
■建物面積 / 115.78㎡(約35.02坪)



大阪モノレール線「少路」駅徒歩**8分**
オール電化住宅(ガス利用可)

■所在地 / 豊中市桜の町六丁目 ●交通 / 大阪モノレール線「少路」駅より徒歩8分 ●土地面積 / 59.98㎡(約18.14坪) ●建物面積 / 115.78㎡(約35.02坪) ●構造 / 鉄骨造3階建 ●建築 / H11年6月 ●現況 / 空室 ●引渡 / 相談

豊中市 / 一戸建
本町六丁目
価格 **4,880** 万円



吹田市 / マンション
グランファースト千里桃山台9号棟
価格 **4,290** 万円

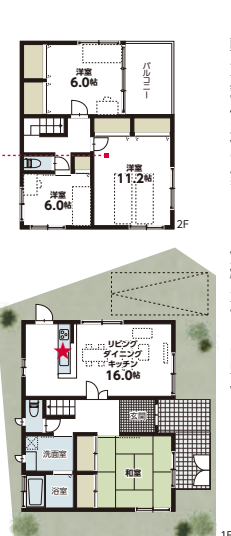


HOUSE PLAN
4LDK + ガレージ
■土地面積 / 133.45㎡(約40.37坪)
■建物面積 / 126.09㎡(約38.14坪)

阪急宝塚線「豊中」駅徒歩**12分**
北東角地のため通風良好
積水ハウス(株) 施工の家
平成**29**年2月リフォーム済
張替...全室クロス、LDKフローリング、CR畳、障子、襖/システムキッチン(カウンターキッチン)入替/各所ダウンライト取付

★カウンターキッチン
料理をしている時でも家族の様子が分かり、自然とお手伝いしたりと、家族のふれあいの増える設計。

軽量鉄骨造の家
収納豊富な間取り



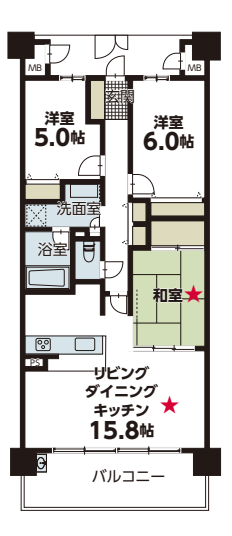
■所在地 / 豊中市本町六丁目 ●交通 / 阪急宝塚線「豊中」駅より徒歩12分 ●土地面積 / 133.45㎡(約40.37坪) ●建物面積 / 126.09㎡(約38.14坪) ●構造 / 軽量鉄骨造2階建 ●建築 / H8年2月 ●現況 / 居住中 ●引渡 / 相談

HOUSE PLAN
3LDK + バルコニー
■専有面積 / 72.75㎡
■バルコニー面積 / 12.20㎡

平成**24**年1月建築
ペット飼育可(規約有)
2路線利用可
阪急千里線「南千里」駅徒歩**4分**
北大阪急行線「桃山台」駅徒歩**17分**

★LDK + 和室
LDKと和室を合わせると約20.8帖もの広々とした空間に。また、和室は家族の寛ぎスペースにぴったり。

食器洗乾燥機や浄水器、デイスボーター、浴室暖房乾燥機、ミストサウナ、床暖房など室内設備充実



■所在地 / 吹田市桃山台一丁目 ●交通 / 阪急千里線「南千里」駅より徒歩4分、北大阪急行線「桃山台」駅徒歩17分 ●専有面積 / 72.75㎡ ●バルコニー面積 / 12.20㎡ ●構造 / RC造14階建1階部分 ●建築 / H24年1月 ●管理方式 / 自動 ●管理費 / (月額)6,200円 ●修繕積立金 / (月額)6,300円 ●現況 / 空室 ●引渡 / 相談

Enjoy! 15 YEARS
おかげさまで、15周年
関西不動産販売株式会社
〒560-0082 大阪府豊中市新千里東町1丁目1番5号 大阪モノレール千里中央ビル7階

千里中央店 **Tel.06-6105-9711**
FAX:06-6105-9712 Mail: senrichuo@kansaisan.co.jp 営業時間: 9:00~18:00 定休日/水曜日
宅地建物取引業大阪府知事免許(第)351359号/大阪府宅地建物取引業協会/近畿地区不動産公正取引協議会/近畿圏不動産流通機構



WEBサイトにて新着物件公開中!!
http://kansaisan.co.jp/buy/

7 広告初登場 豊中市 売土地 **緑丘一丁目** 土地価格 **3,350**万円

HOUSE PLAN **3LDK** + ガレージ × 2

- 参考建物面積/86.93㎡(約26.29坪)
- 参考建物価格/15,000,000円

リビング階段は自分の部屋に帰るときに必ずLDKを通るので、自然と家族とのコミュニケーションが生まれます。

■平坦・整形地・更地渡し

- 大形車2台駐車可
- 収納豊富な間取り
- 建築条件付売土地ではございません。

お好きなハウスメーカーで建築可能です。

■周辺施設充実

- 少路小学校 … 徒歩約3分(約230m)
- 第十一中学校 … 徒歩約2分(約99m)
- 豊中緑丘郵便局 … 徒歩約4分(約300m)
- イオンタウン豊中緑丘 … 徒歩約5分(約350m)

■土地面積 **110.96㎡** (約33.56坪) (古家付)

■道路幅 **約4.8m**

■キッチン

料理をしている時でも家族の様子が見え、自然とお手伝いしたりと、家族のふれあいの増える設計。

DINING KITCHEN

8 箕面市 / 一戸建 **船場西一丁目**

価格 **5,980**万円

HOUSE PLAN **3LDK** + W.I.C + 畳コーナー + ガレージ × 2

- 土地面積/117.08㎡(約35.41坪)
- 建物面積/108.00㎡(約32.67坪)

急な来客にも対応できる広々とした駐車スペースと、通行人の妨げになりません。

■平成28年3月建築

大和ハウス工業(株)施工

2020年開業予定新駅「箕面船場駅前」駅徒歩 **5**分

■所在地/箕面市船場西一丁目 ●交通/北大阪急行線「千里中央」駅より徒歩9分 ●新船場北橋 徒歩5分 ●北大阪急行線「千里中央」駅より徒歩18分 ●市立病院前 徒歩7分 ●北大阪急行線「千里中央」駅より徒歩25分 ●土地面積/117.08㎡(約35.41坪) ●参考建物価格/108,000,000円 ●構造/木造2階建 ●築年/H28年3月 ●現況/居住中 ●引渡/H31年4月以降

9 吹田市 / 一戸建 **津雲台五丁目**

広告初登場 価格 **8,500**万円

HOUSE PLAN **3LDK** + W.I.C + ウッドデッキ + ガレージ × 2

- 土地面積/312.79㎡(約94.61坪)
- 建物面積/237.95㎡(約71.97坪)

■前面道路幅員約7.0m

■電動シャッター付の掘込ガレージ

■ウッドデッキは、家族の憩いの場所。室内に光と風を取り込み、運動するリビングを開放感のある空間にします。

■広々としたお庭は家庭菜園やガーデニングにも利用でき、家族との遊び場としても楽しめます。夏はプールを置いたりBBQをしたりと使い方は自由自在。

■阪急千里線「山田」駅徒歩4分

■平成26年10月フルリノベーション

■キッチン/浴室/トイレ/建具/収納/フローリング等/外壁塗装(屋根、外壁、サッシ、デッキ等)

■所在地/吹田市津雲台五丁目 ●交通/阪急千里線「山田」駅より徒歩4分 ●土地面積/312.79㎡(約94.61坪) ●建物面積/237.95㎡(約71.97坪) ●構造/木造2階建 ●築年/H2年3月 ●現況/空家 ●引渡/相談

10 吹田市 マンション **グリーンハウス千里** 価格 **2,249**万円

広告初登場

■平成30年5月室内リフト完済

■新規交換：キッチン・洗面・トイレ・バス・ガス給湯器・建具・張替・フローリング・クロス・シーリング・床・天井・照明・カーテン・エアコン・LDKドア・ペーパー・ハンドレール交換/ウラスターニング等

■角部屋のため通風良好

■エコカラット使用

■南向きのため陽当たり良好

■利2 大坂モレール線「山田」駅徒歩4分

■利2 阪急千里線「山田」駅徒歩4分

■所在地/吹田市山田西四丁目 ●交通/阪急千里線「山田」駅より徒歩4分 ●大坂モレール線「山田」駅より徒歩4分 ●専有面積/76.70㎡ ●バルコニー面積/5.77㎡ ●構造/RC造6階建5階部分 ●築年/54年9月 ●管理方式/自動 ●管理費/(月額)13,080円 ●修繕積立金/(月額)17,410円 ●ルーフバルコニー使用料/(月額)1,000円 ●ドラムルーム使用料/(月額)1,000円 ●自治会費/(年額)1,200円 ●現況/空室 ●引渡/相談

11 豊中市 セレソコート 価格 **2,680**万円

豊中 長興寺

広告初登場

■阪急宝塚線「曽根」駅徒歩13分

■上層階のため眺望良好

■開成の広々とした家事のスペースを、家具を置いて快適に過ごしていただけます。

■2面の大きな窓により、採光良好。

■所在地/豊中市長興寺南三丁目 ●交通/阪急宝塚線「曽根」駅より徒歩13分 ●専有面積/80.87㎡ ●バルコニー面積/23.60㎡ ●構造/RC造7階建6階部分 ●築年/H21年2月 ●管理方式/自動 ●管理費/(月額)8,900円 ●修繕積立金/(月額)5,660円 ●現況/空室 ●引渡/即可

12 豊中市 新築戸建 **岡町北二丁目** 価格 **4,380**万円

広告初登場

■設計住宅性能評価取得物件

■取納豊富なオーダーメイドオプションのある主寝室は、片付けやすくお掃除も楽々。

■3号棟 / 全3区画残り2区画

■駐車2台可サイズ制限有

■耐震等級3

■所在地/豊中市岡町北二丁目 ●交通/阪急宝塚線「岡町」駅より徒歩8分 ●土地面積/[1号棟]108.65㎡(約32.86坪) ●[2号棟]111.12㎡(約33.61坪) ●建物面積/[1号棟]93.98㎡(約28.42坪) ●[2号棟]99.77㎡(約30.17坪) ●構造/木造2階建 ●用途地域/第一種低層住居専用地域 ●現況/完成済(H30年8月完成) ●引渡/相談

13 豊中市 新築戸建 **西緑丘三丁目** 価格 **4,490**万円

広告初登場

■フラット35 S利用可

■大阪モレール線「少路」駅徒歩11分

■キッチンと洗面室が隣り合っているため、料理をしながら洗濯物ができたりと家事が楽々。

■所在地/豊中市西緑丘三丁目 ●交通/大阪モノレール線「少路」駅より徒歩11分 ●土地面積/[1号棟]47,800,000円 ●[2号棟]48,900,000円 ●[3号棟]44,900,000円 ●土地面積/[1号棟]111.21㎡(約33.64坪) ●[2号棟]116.08㎡(約35.11坪) ●[3号棟]133.93㎡(約40.51坪) ●建物面積/[1号棟]98.12㎡(約29.68坪) ●[2号棟]97.30㎡(約29.43坪) ●[3号棟]105.16㎡(約31.81坪) ●構造/木造2階建 ●用途地域/第一種中高層住居専用地域 ●現況/完成済(H30年9月完成) ●引渡/相談

14 吹田市 売土地 **新芦屋上** 土地・建物価格 **3,780**万円

2路線利用可

■大阪モノレール線「宇野辺」駅徒歩16分

■JR京都線「千里丘」駅徒歩19分

■参考建物面積/119.23㎡(約36.06坪) ●参考建物価格/20,800,000円

■所在地/吹田市新芦屋上 ●交通/大阪モノレール線「宇野辺」駅より徒歩16分 ●JR京都線「千里丘」駅より徒歩19分 ●土地面積/[1号地]18,000,000円 ●[2号地]17,000,000円 ●参考建物価格/[1-2号地]20,800,000円 ●土地面積/[1号地]83.18㎡(約25.16坪) ●[2号地]97.27㎡(約29.42坪) ●参考建物面積/[1号地]119.23㎡(約36.06坪) ●[2号地]119.76㎡(約36.22坪) ●用途地域/第一種中高層住居専用地域 ●建ぺい率/[1-2号地]60% ●容積率/[1-2号地]200% ●地目/宅地 ●現況/更地 ●引渡/相談 ●外構工事費用、水道工事費用、建築確認費用、地盤・建物保証料等別途要 ●建築条件付土地

15 豊中市 新築戸建 **東豊中町三丁目** 価格 **8,580**万円

家具・照明付き

■敷地面積約95.66坪

■南東向きのため陽当たり良好

■道路との高低差なし

■2階にLDKを配置することで約3帖以上の大空間を、現天井を高くして勾配天井にし、開放的な空間に。

■所在地/豊中市東豊中町三丁目 ●交通/大阪モノレール線「少路」駅より徒歩11分 ●土地面積/約316.25㎡(約95.66坪) ●建物面積/164.78㎡(約49.84坪) ●構造/木造2階建 ●築年/H30年2月 ●用途地域/第一種低層住居専用地域 ●現況/完成済 ●引渡/即可 ●外構工事費用、水道工事費用、建築確認費用、地盤・建物保証料等別途要

16 豊中市 売土地 **永楽荘三丁目** 土地価格 **2,580**万円

■永楽荘地区地区計画エリア内

■良好な住環境の維持や保全を図っている地域

■近隣がロマンチック街道のため商業施設充実

■高台・丘陵のため通風・採光良好

■阪急箕面線「牧落」駅徒歩13分

■土地面積 **141.04㎡** (約42.66坪) (古家付)

■広々間口 **約10.3m**

■所在地/豊中市永楽荘三丁目 ●交通/阪急箕面線「牧落」駅より徒歩13分 ●土地面積/141.04㎡(約42.66坪) ●用途地域/第一種低層住居専用地域 ●建ぺい率/60% ●容積率/150% ●地目/宅地 ●現況/古家付 ●引渡/相談

17 吹田市 売土地 **藤白台二丁目** 土地価格 **7,980**万円

3SLDK + 吹抜 + W.I.C × 3 + S.I.C + テラス + ガレージ3台

■参考建物面積/204.20㎡(約61.77坪)

■参考建物価格/43,200,000円

■建築条件付売土地ではございません。

■お好きなハウスメーカーで建築可能です。

■LDK上部に吹抜けを設計し、明るく開放的な空間を演出しています。

■所在地/吹田市藤白台二丁目 ●交通/阪急千里線「北千里」駅より徒歩13分 ●土地面積/374.84㎡(約113.38坪) ●用途地域/第一種低層住居専用地域 ●建ぺい率/40% ●容積率/80% ●地目/宅地 ●現況/古家付 ●引渡/相談 ●測量の高精度な売地の場合がございます ●千里ニュータウン地区地区計画内