

the **CASA**  
高槻市

# 天神町

# 分譲予告!!



土地面積 **138.80m<sup>2</sup>** (約41.98坪)

間口の広い **整形地**

道路との **高低差なし**

前面道路幅員 **8.4m**

JR「高槻」駅 まで  
らくらくの道のり!!

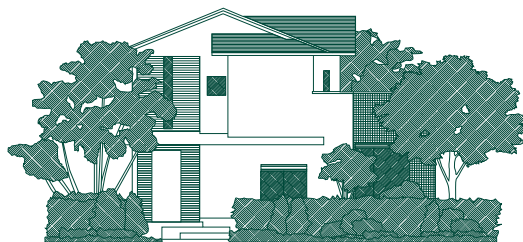
## HOUSE PLAN

自由設計

# 4LDK

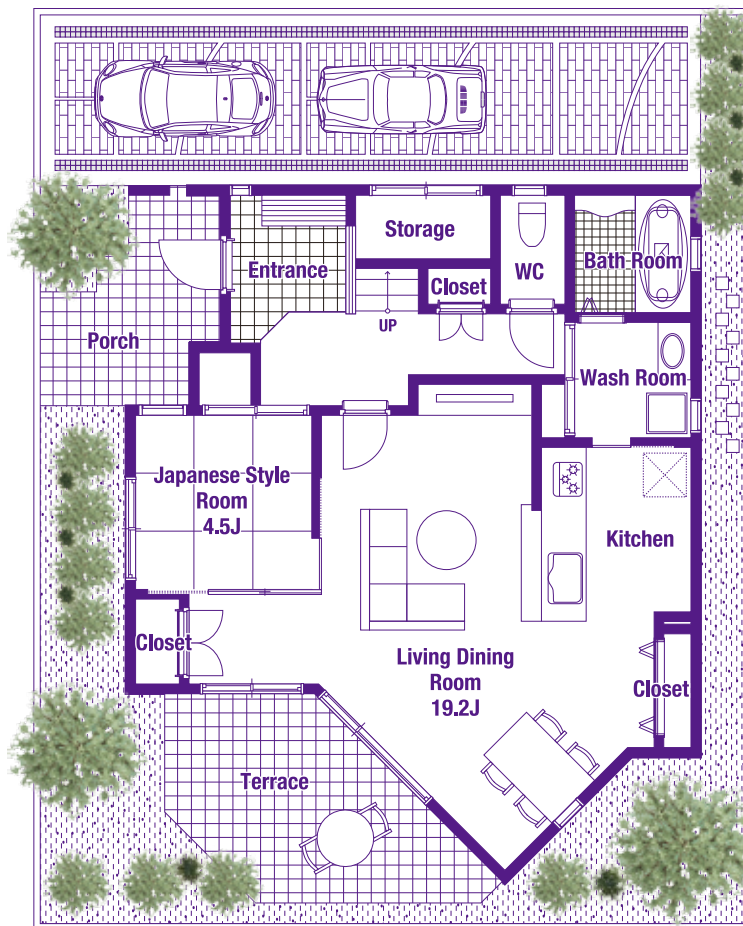
+ アウトクローゼット + 満天バルコニー  
+ ビッグテラス + グッドビューリビング

土地面積 **138.80m<sup>2</sup>** (約41.98坪) 建延面積 **116.62m<sup>2</sup>** (約35.27坪)

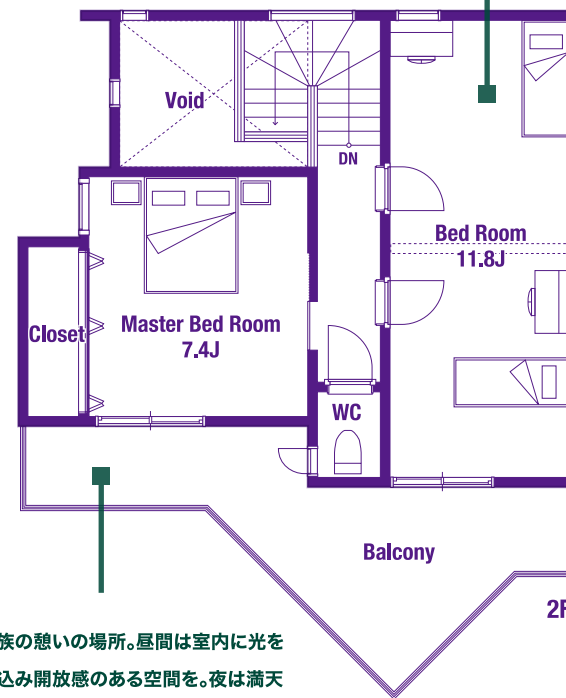


自由設計の為、  
間取り変更可能

設計士とご希望の間取りをお打合せください。



1F



2F

家族の憩いの場所。昼間は室内に光を取込み開放感のある空間を。夜は満天の星空が広がるプラネタリウムに。

お子様の成長に合わせて間仕切り可能なキッズルーム。  
長くお住まいになる家だから、家族構成の変化にも柔軟に対応できるようプランニング。

まもなく

予告広告

契約、予約のお申込み、優先販売順位の確保などは一切おこなわれません。予めご了承ください。

# 来週 5.20 | 土 | 販売開始!!

先行案内  
受付中!!

モデルハウス見学会も  
同時受付中!!

関西不動産販売株式会社 本社 / ザ・カーサ販売チーム

〒569-1124 大阪府高槻市南芥川町16番3号  
営業時間 / 9:00~18:00 <http://kansaisan.co.jp>

関西不動産販売 本社 Q 検索

■ 宅地建物取引業大阪府知事免許(3)第51359号  
■ 一般社団法人 大阪府宅地建物取引業協会正会員  
■ 建設業免許 / 大阪府知事(般-2B)第136957号  
■ 一級建築士事務所 / 大阪府知事登録(イ)第25159号  
■ 近畿地区不動産公正取引協議会加盟

# TEL. 072-686-1015

※建築条件付土地とは…土地契約締結後3ヶ月以内に売主または売主の指定する施工会社との間で建築工事請負契約を締結して頂く事を条件として販売される物件です。期間内に建築請負契約が成立しない場合には土地売買契約は解除され、土地購入者から受領した金銭は、名目の如何に関わらず全て遡滞なく返還されます。※建築条件付土地と共に掲載されている設計プランは、土地購入者の設計プランの参考として頂く為の一例であり、採用するか否かは土地購入者の自由な判断に委ねられています。※施工例写真または設計プランには、価格に含まれていない仕様がごさいますのでスタッフにご確認下さい。※掲載物件の間取り図面や写真が現況と異なる場合は現況を優先となります。※用途地域は、低層地域:建ぺい率40-50%・容積率80-100%、住居地域:中高層地域:建ぺい率60%・容積率200%となりますが、物件により数字は異なる場合がありますので詳しくはスタッフにお尋ね下さい。※取引態様は全て仲介です。●広告有効期限 / 平成29年6月末日