



アンビエント千里山 価格 1,980 万円

OPEN ROOM !!

5/13 SAT・14 SUN

13:00 ▶ 17:00

ご都合が合わない方もお気軽にご連絡下さい

室内リフォーム済の専用庭付物件

HOUSE PLAN 3LDK + テラス + 専用庭

■専有面積 / 70.55㎡(約21.34坪)
■テラス面積 / 13.75㎡(約4.15坪)
■専用庭面積 / 9.15㎡(約2.76坪)

平成28年9月室内リフォーム済

- 張替:全クロス、CF(洗面室・トイレ)、フロアタイル(LDK・廊下)
- 新調:洗面台、トイレ便座 ■浴室塗装
- 畳表替 ■襖貼替 ■洗工一式



リフォーム済の為、室内設備綺麗です。ぜひ一度ご覧ください。

- 阪急「南千里」駅徒歩15分

- 1階部分の為、階下への音の心配要らず

南西向きで
陽当り良好な
テラス&専用庭付

■所在地 / 吹田市佐井寺二丁目●交通 / 阪急千里線「南千里」駅より徒歩15分●専有面積 / 70.55㎡●テラス面積 / 13.75㎡●専用庭面積 / 9.15㎡●構造 / RC造 8階建 1階部分●建築 / H8年3月●管理費 / (月) 8,300円●修繕積立金 / (月) 13,400円●専用庭使用料 / (月) 300円●状況 / 空室●引渡 / 相談

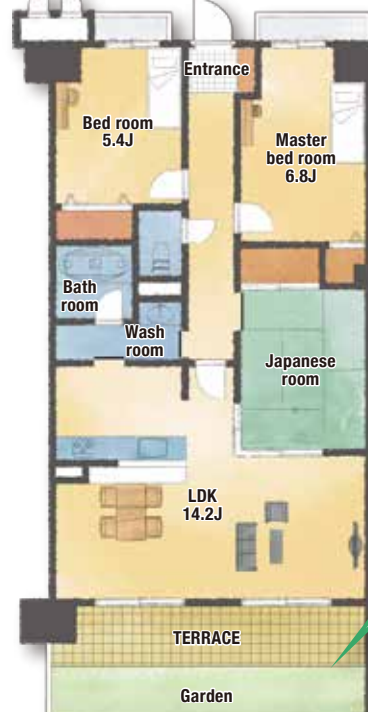


現地アクセス 吹田市佐井寺2丁目30-28[102号室]

1階部分・専用庭付

南西向き・陽当り良好

専有面積70.55㎡



豊中緑ヶ丘サンハイツ 価格 1,250 万円

OPEN ROOM !!

5/13 SAT・14 SUN

13:00 ▶ 17:00

ご都合が合わない方もお気軽にご連絡下さい

周辺施設充実! 陽当り・眺望良好

HOUSE PLAN 2SLDK + W.I.C + バルコニー

■専有面積 / 66.00㎡(約19.96坪)
■バルコニー面積 / 7.98㎡(約2.41坪)

リフォーム履歴多数有

- 【平成15年】キッチン入替、洗面台入替、間取り変更(3LDK→2SLDK)
- 【平成20年4月】全クロス張替、洋室を和室に変更、押入増設



洗面室 浴室

- バス停徒歩2分

- 収納充実

- イオンタウン豊中緑丘まで徒歩約4分(約320m)

大容量かつ
出入口が二つある
使い勝手が
良いW.I.C

■所在地 / 豊中市西緑丘三丁目●交通 / 大阪モノレール線「少路」駅より徒歩15分、近畿大学「豊中」駅より徒歩8分、野田小学校「少路」駅より徒歩2分●専有面積 / 66.00㎡●バルコニー面積 / 7.98㎡●構造 / RC造 8階建 7階部分●建築 / S22年11月●管理費 / (月) 8,300円●修繕積立金 / (月) 7,060円●修繕積立金 / (月) 9,900円●状況 / 空室●引渡 / 相談



現地アクセス 豊中市西緑丘3丁目11-5[712号室]

南向き・陽当り良好

7階部分の為、眺望良好

モノレール「少路」駅徒歩15分

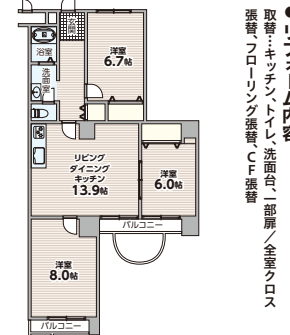


和室は洋室に変更可能

14 マンション 南千里グリーンハイツ 価格 1,980 万円

- 南西向き・陽当り良好
- 阪急「南千里」駅徒歩10分
- 平成29年1月リフォーム済
- 専有面積75.71㎡

■所在地 / 吹田市千里山竹園二丁目●交通 / 阪急千里線「南千里」駅より徒歩10分●専有面積 / 75.71㎡●バルコニー面積 / 9.24㎡●構造 / SRC造 14階建 7階部分●建築 / S53年3月●管理方式 / 日触●管理費 / (月) 18,750円●修繕積立金 / (月) 9,830円●ランクルーム使用料 / (月) 250円●状況 / 空室●引渡 / 可



15 マンション メイツ南千里 価格 2,380 万円

- 阪急「南千里」駅徒歩13分
- 南東向き・陽当り良好
- 緑の多い住宅街
- 専有面積75.60㎡

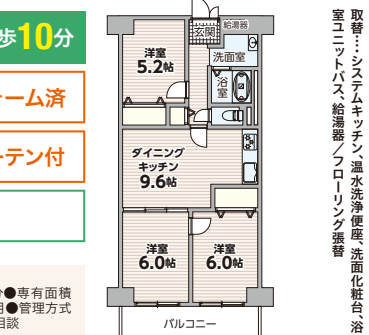
■所在地 / 吹田市佐井寺四丁目●交通 / 阪急千里線「南千里」駅より徒歩13分●専有面積 / 75.60㎡●バルコニー面積 / 8.40㎡●構造 / RC造 14階建 2階部分●建築 / H8年1月●管理方式 / 日触●管理費 / (月) 17,790円●修繕積立金 / (月) 12,100円●住宅情報費 / (月) 1,000円●状況 / 空室●引渡 / 可



21 マンション 西緑ヶ丘スカイハイツ 価格 1,688 万円

- モノレール「少路」駅徒歩10分
- 平成27年11月リフォーム済
- 家具・照明・レースカーテン付
- 周辺施設充実

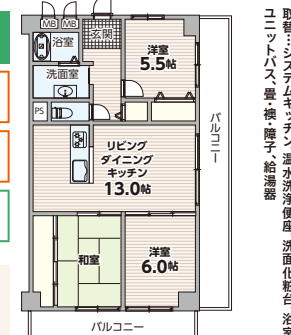
■所在地 / 豊中市西緑丘一丁目●交通 / 大阪モノレール線「少路」駅より徒歩10分●専有面積 / 61.60㎡●バルコニー面積 / 7.84㎡●構造 / SRC造 7階建 2階部分●建築 / S51年8月●管理方式 / 日触●管理費 / (月) 6,160円●修繕積立金 / (月) 9,550円●状況 / 空室●引渡 / 相談



22 マンション ハイマート豊中 価格 1,688 万円

- バス停徒歩1分
- 平成28年12月リフォーム済
- 角部屋・眺望通風良好
- 専有面積75.03㎡

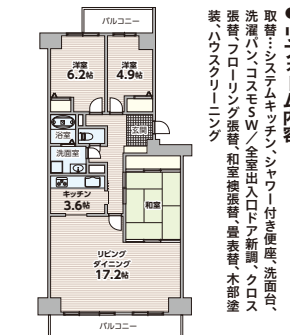
■所在地 / 豊中市春日町四丁目●交通 / 北大阪急行線「千里中央」駅より徒歩17分(赤塚西四丁目)駅より徒歩1分●専有面積 / 75.03㎡●バルコニー面積 / 21.63㎡●構造 / RC造 9階建 5階部分●建築 / S52年5月●管理方式 / 日触●管理費 / (月) 8,100円●修繕積立金 / (月) 8,219円●状況 / 空室●引渡 / 可



16 マンション 星和プラネタウン千里南 価格 2,780 万円

- 南東向き・陽当り良好
- 平成29年4月リフォーム済
- バス停徒歩3分
- 専有面積84.90㎡

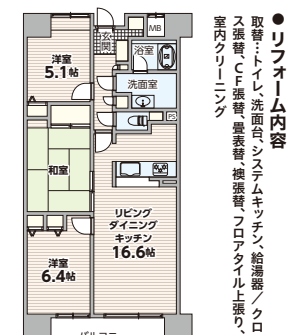
■所在地 / 吹田市五月が丘●交通 / 阪急千里線「南千里」駅よりバス9分(五月が丘)徒歩3分●専有面積 / 84.90㎡●バルコニー面積 / 13.16㎡●構造 / SRC造 13階建 8階部分●建築 / S60年3月●管理方式 / 日触●管理費 / (月) 19,060円●修繕積立金 / (月) 17,203円●状況 / 空室●引渡 / 相談



17 マンション モンレーヴ千里 価格 2,498 万円

- 南向き・陽当り良好
- 平成28年12月リフォーム済
- 9階部分・眺望良好
- ペット飼育可(規約有)

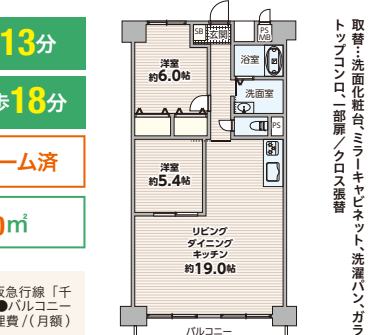
■所在地 / 吹田市山田一丁目●交通 / 阪急千里線「南千里」駅よりバス8分(実子)徒歩8分●専有面積 / 74.70㎡●バルコニー面積 / 10.00㎡●構造 / RC造 12階建 9階部分●建築 / H4年2月●管理方式 / 日触●管理費 / (月) 5,200円●修繕積立金 / (月) 9,950円●状況 / 空室●引渡 / 可



23 マンション 朝日プラザ千里 価格 1,780 万円

- 阪急「南千里」駅徒歩13分
- 北急「千里中央」駅徒歩18分
- 平成29年4月リフォーム済
- 専有面積66.00㎡

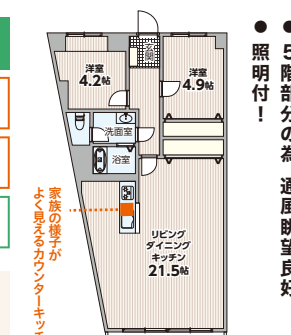
■所在地 / 豊中市上新田四丁目●交通 / 阪急千里線「南千里」駅より徒歩13分、北大阪急行線「千里中央」駅より徒歩18分、大阪モノレール線「山田」駅より徒歩20分●専有面積 / 66.00㎡●バルコニー面積 / 7.66㎡●構造 / SRC造 14階建 3階部分●建築 / S7年2月●管理方式 / 日触●管理費 / (月) 7,840円●修繕積立金 / (月) 17,770円●状況 / 空室●引渡 / 可



24 マンション 豊中ウエノハイツ 価格 1,780 万円

- 室内全面リフォーム済
- 阪急「豊中」駅徒歩16分
- 広々LDK21.5帖
- 専有面積72.63㎡

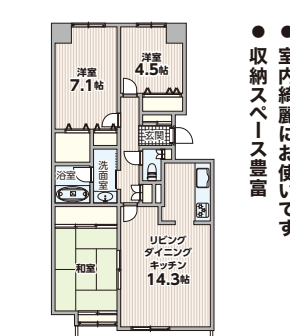
■所在地 / 豊中市上野原一丁目●交通 / 阪急宝塚線「豊中」駅より徒歩16分●専有面積 / 72.63㎡●バルコニー面積 / 7.00㎡●構造 / RC造 地下1階付 8階建 5階部分●建築 / S47年6月●管理費 / (月) 10,000円●修繕積立金 / (月) 12,600円●状況 / 空室●引渡 / 可



18 マンション パークハイム千里津雲台 価格 2,990 万円

- 阪急「山田」駅徒歩6分
- モノレール「山田」駅徒歩4分
- エレベーター停止階
- 専有面積73.58㎡

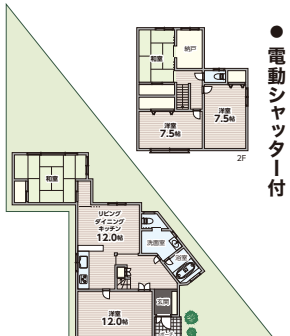
■所在地 / 吹田市津雲台五丁目●交通 / 阪急千里線「山田」駅より徒歩6分、大阪モノレール線「山田」駅より徒歩4分●専有面積 / 73.58㎡●バルコニー面積 / 7.40㎡●構造 / RC造 6階建 5階部分●建築 / H6年12月●管理方式 / 日触●管理費 / (月) 10,800円●修繕積立金 / (月) 11,560円●状況 / 空室●引渡 / 相談



19 吹田市山手町四丁目 価格 4,980 万円

- 南向き・陽当り良好
- 5SLDK+ガレージ2台
- 阪急「豊津」駅徒歩15分
- 土地面積約72.48坪

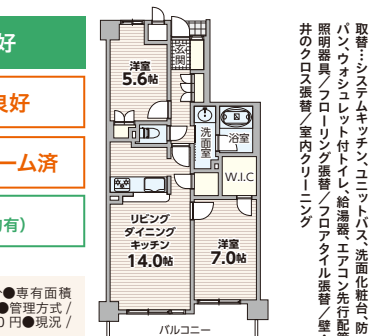
■所在地 / 吹田市山手町四丁目●交通 / 阪急千里線「豊津」駅より徒歩15分●土地面積 / 239.59㎡(約72.48坪)●建物面積 / 137.19㎡(約41.50坪)●構造 / 木造 2階建●建築 / H1年12月●状況 / 空室●引渡 / 相談



25 マンション 藤和緑地公園ホームズ 価格 2,180 万円

- 最上階・眺望良好
- 南向き・陽当り良好
- 平成29年1月リフォーム済
- ペット飼育可(規約有)

■所在地 / 豊中市西緑丘三丁目●交通 / 北大阪急行線「桃山台」駅より徒歩16分●専有面積 / 61.65㎡●バルコニー面積 / 9.58㎡●構造 / RC造 8階建 8階部分●建築 / H12年1月●管理方式 / 日触●管理費 / (月) 16,300円●修繕積立金 / (月) 8,400円●自治会費 / (月) 100円●状況 / 空室●引渡 / 可



26 マンション ローレルスクエア豊中緑丘 価格 3,890 万円

- メゾネットタイプ物件
- 平成29年1月リフォーム済
- 専用駐車場・専用庭有
- 専有面積117.21㎡

■所在地 / 豊中市緑丘三丁目●交通 / 北大阪急行線「千里中央」駅より徒歩12分●専有面積 / 117.21㎡●バルコニー面積 / 16.94㎡●専用庭面積 / 8.00㎡●構造 / RC造 4階建 1-2階部分●建築 / H12年7月●管理方式 / 日触●管理費 / (月) 13,140円●修繕積立金 / (月) 9,339円●専用使用料 / (月) 320円●専用使用料 / (月) 1,470円●専用駐車場使用料 / (月) 20,000円●状況 / 空室●引渡 / 可

