

速報

新着物件情報!!

エニハイム南草津

関西不動産販売(株)
[専属専任] 媒介物件

価格

3,780万円



外観

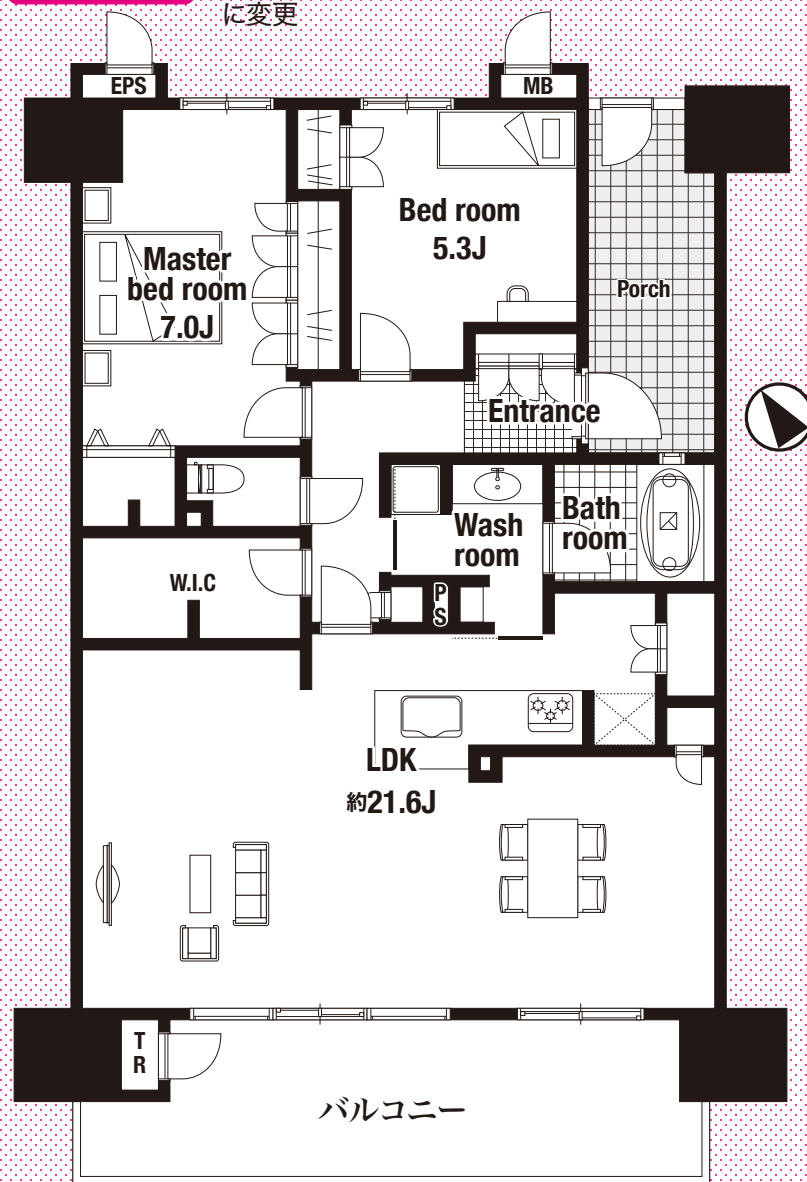


エントランス

- アースカラーを基調とした、格調のある落ち着いた外観。
- エントランスの門扉や植栽を囲むフェンスなどに鉄格子を用い、モダンななかにも和の趣きを取り入れ品格ある迎賓空間を演出。

オプション内容

- ガラストップコンログレードアップ(魚焼きグリルを両面焼き対応型に変更)
- 電子コンベック設置
- 食器洗乾燥機設置
- 浴槽を保温浴槽(サーモバス)に変更



パークコート【南西向き】
※国道向きの棟では
ございません。

12階部分

につき

陽当り・通風

眺望良好!!

ペット飼育

規約による
制限有

- メンテナンス性に優れた『二重天井工法』採用
- 出幅約2m、光と風に彩られた広々バルコニー
- 間口約8m以上のワイドスパン設計
- 玄関には戸建感覚を演出する広々としたポーチ
- 空間をすっきりと仕上げる『アウトボール設計』
- 『フラットフロア設計』を採用。(上がり框を除く)
- 室内環境を常に快適に保つ『24時間常時微量換気システム』採用。

充実した設備・仕様

- リビング・ダイニングに『ガス温水床暖房』採用。
- 快適なミストサウナが楽しめる『ミストカワック』採用。(暖房・換気・乾燥・涼風機能付)
- 大阪ガスの省エネ給湯器『エコジョーズ』採用。
- 全ての窓に断熱性に冷暖房効率を高める『複層ガラス』採用。
- 24時間対応ホームセキュリティ採用。

JR琵琶湖線『南草津』駅 徒歩『4分』

平成25年10月建築

専有面積 81.29㎡ LDK 約21.6帖

4LDK ⇒ 2LDK+W.I.C に間取り変更

物件概要

■所在:草津市野路一丁目 ■交通:JR琵琶湖線「南草津」駅徒歩4分 ■専有面積:81.29㎡ ■バルコニー面積:15.20㎡ ■ポーチ面積:7.56㎡ ■アルコーブ面積:2.28㎡ ■構造:階数:鉄筋コンクリート造14階建(所在:12階部分) ■間取り:2SLDK ■建築:平成25年10月 ■管理方式:日勤 ■管理費:8,130円(月額) ■修繕積立金:5,690円(月額) ■町会費:250円(月額) ■旧分譲:株ユニチカエステート ■施工:東海興業(株) ■設計:株エヌビィオー ■現況:居住中 ■引渡し:相談 ■取引態様:仲介

●掲載物件は平成29年4月24日現在のものです。●万一売却済の場合はご容赦ください。●掲載の間取りは概略図で、おおよその広さ縮尺方位等に誤差がある場合があります現地案内の際、お確かめください。●坪表示は、1㎡=0.3025坪で換算した約表示です。●間取りの帖数は約表示です。●図面と現況が異なる場合は現況を優先させていただきます。●広告有効期限/平成29年5月10日

上記物件のお問い合わせは

大阪知事免許(3)第51359号 一般社団法人 大阪府宅地建物取引業協会正会員

関西不動産販売 株式会社 高槻店

TEL:072-676-4000

弊社ホームページ
(多数の物件・地域情報満載!!)

<http://kansaisan.co.jp>