

the **CASA** 島本町 青葉2丁目

全2区画中、ラスト1区画 × 駐車2台 × 駅徒歩4分

the **CASA**

SHIMAMOTOCHOA0BA2 MODEL HOUSE



旧分譲価格
~~3,980~~ (税込) 万円
平成28年12月23日~平成29年4月28日まで

新規分譲価格 平成29年4月29日~

300万円
ダウン!

3,680

 (税込) 万円

GW特別価格販売会!!

4/29より
土

5/7まで
日

午前10時▶午後6時
オープンハウス開催!!

左記日時のご都合が合わない方は、別日時にてご案内します。お気軽にお問い合わせください。

家具・照明付
モデルハウス
完成済!!
“そのまま”でお譲り
いたします!

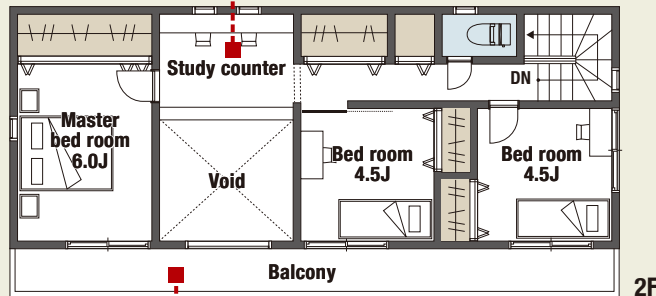
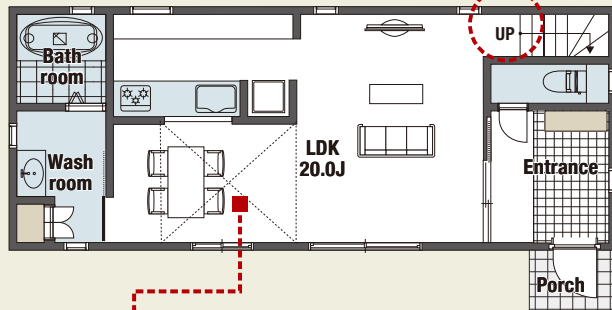
MODEL HOUSE PLAN
3LDK + ワイドバルコニー + 吹抜け
+ スタディーカウンター + ガレージ2台
■土地面積 / 120.14㎡(約36.34坪) ■建物面積 / 97.97㎡(約29.63坪)

阪「上牧」駅
徒歩 約4分

土地
面積 約36.34坪

リビングに階段がある為、毎日家族が顔を合わせられるので、自然とコミュニケーションを取ることができます。

PCスペースや家族の共有ライブラリースペースにぴったりなカウンター付き。お子様の宿題や読書などのプライベートなスペースにも。



ダイニング上の吹抜け
ダイニング上に吹抜けを設計することで、明るく開放的な空間を演出。どこにいても家族の声が届くため安心。

2階の全部屋に隣接したワイドバルコニーは、各部屋に陽光をもたらします。また、十分な広さがある為家事だけでなくガーデニングなど趣味の空間としても利用可能です。

- point 1 阪急京都線「上牧」駅から徒歩4分
- point 2 全周1m空きの為、陽当り・通風良好
- point 3 暮らしやすい緑のあふれる閑静な住宅街
- point 4 買い物施設の近い生活至便な住環境



アクセス ▶ 島本町青葉2丁目23-13

ご返済例

■借入額3,680万円 ■35年返済
■変動金利優遇時0.625%の場合

月々返済額

97,574

 円のみ

ボーナス
払い無し!!

※金利は年2回見直されますが、変動があっても5年間は返済額は変わりません。5年ごとの見直しに合わせて返済額の見直しが行われますが、増加する場合は前回の返済額の1.25倍が限度となります。※端数処理の関係上、返済額に多少の相違がありますので、あらかじめご了承下さい。※諸条件により金利や優遇等が変動する場合がございます。

当日はモデルハウスに直接お越しください
担当スタッフがご案内いたします。

■物件概要 ●所在地/三島郡島本町青葉2丁目 ●交通/阪急京都線「上牧」駅より徒歩4分 ●地目/宅地 ●用途地域/第一種低層住居専用地域 ●土地面積/120.14㎡(約36.34坪) ●別途私道負担面積約7.95㎡(約2.40坪) ●建物面積/97.97㎡(約29.63坪) ●構造/木造2階建 ●建築確認番号/第0NEX確建大府1620393号 ●販売価格/36,800,000円 ●現況/完成済 ●引渡/即時 ●外構工事費用・水道工事費用・建築確認費用等別途要 ※掲載物件の間取図面や写真が現況と異なる場合は現況を優先となります。※取引態様は全て仲介です。 ●広告有効期限/平成29年5月末日

関西不動産販売株式会社 高槻市南芥川町16番3号
営業時間/AM9:00~PM6:00
本社/建築ソリューション部 関西不動産販売 本社 Q検索 http://kansaisan.co.jp

TEL.072-686-1080

■宅地建物取引業大阪府知事免許(3)第51359号
■一般社団法人 大阪府宅地建物取引業協会正会員
■建築業免許/大阪府知事(第28)第136957号
■一級建築士事務所/大阪府知事登録(特)第25159号
■近畿地区不動産公正取引協議会加盟