

茨木市 南春日丘

販売価格
4,180 (税込) 万円～

茨木市の人気エリア
南春日丘に全**5**区画の
新街区登場!!

全邸完成済
につき
内覧可能!!



LAND PLAN



子育て世代が集まる閑静な住宅街 × 大阪モノレール線「阪大病院前」駅徒歩**11**分

B号地
HOUSE PLAN
4LDK
+ W.I.C+ ワイドバルコニー
+ ガレージ2台分

- 敷地面積 / 146.14㎡(約44.20坪)
- 建物面積 / 99.16㎡(約29.99坪)
- 1F面積 / 54.65㎡ ■2F面積 / 44.51㎡

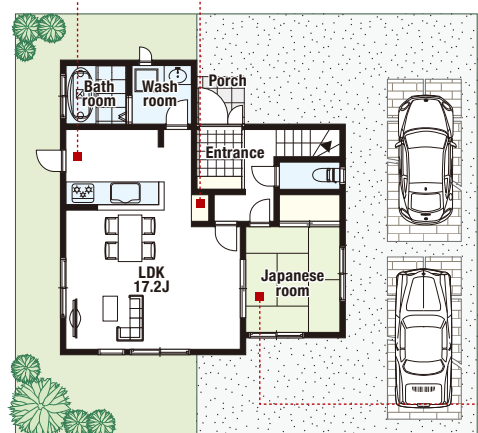


★W.I.C
約7.0帖の主寝室に隣接した、大容量のウォークインクローゼット。夫婦の衣類をたっぷり収納可能。

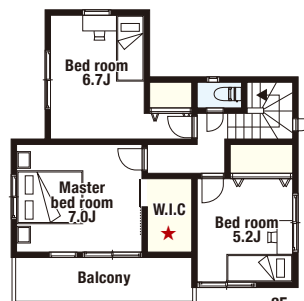


★ワイドバルコニー
南向きの日当たり良好なワイドバルコニー。ガーデニングなどの趣味の空間としても利用可能。

キッチンの横に勝手口を設置。玄関を通らず食材を運んだり、ゴミ出しが出来るので便利。



保存食や調味料をスッキリ収納可能なキッチン横のパントリー。



リビング横の和室は、客間や家事スペースなど状況に応じて使い分け可能なマルチなスペース。

D号地
HOUSE PLAN
4LDK
+ W.I.C+ パントリー
+ ガレージ2台分

- 敷地面積 / 150.00㎡(約45.37坪)
- 建物面積 / 101.43㎡(約30.67坪)
- 1F面積 / 57.96㎡ ■2F面積 / 43.47㎡

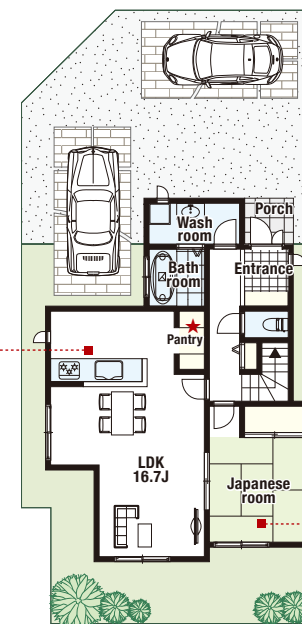


★パントリー
缶詰や缶ジュースなどの常備食はもちろん食器や調理器具などの収納に便利な使い勝手の良い食品庫。

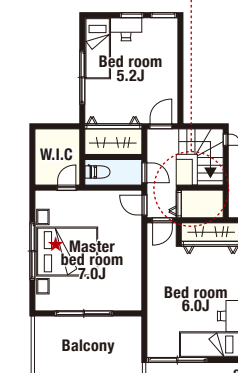


★主寝室
約7.0帖の主寝室はバルコニーに隣接しているため開放感十分。収納豊富なウォークインクローゼットも設置。

家事をしながらも家族の様子が変わり、コミュニケーションが取りやすく、自然とお手伝いができるカウンターキッチン。



階段上部の収納は消耗品や掃除道具が収納できるため便利。



客間や家事スペースとして利用可能な独立和室。